

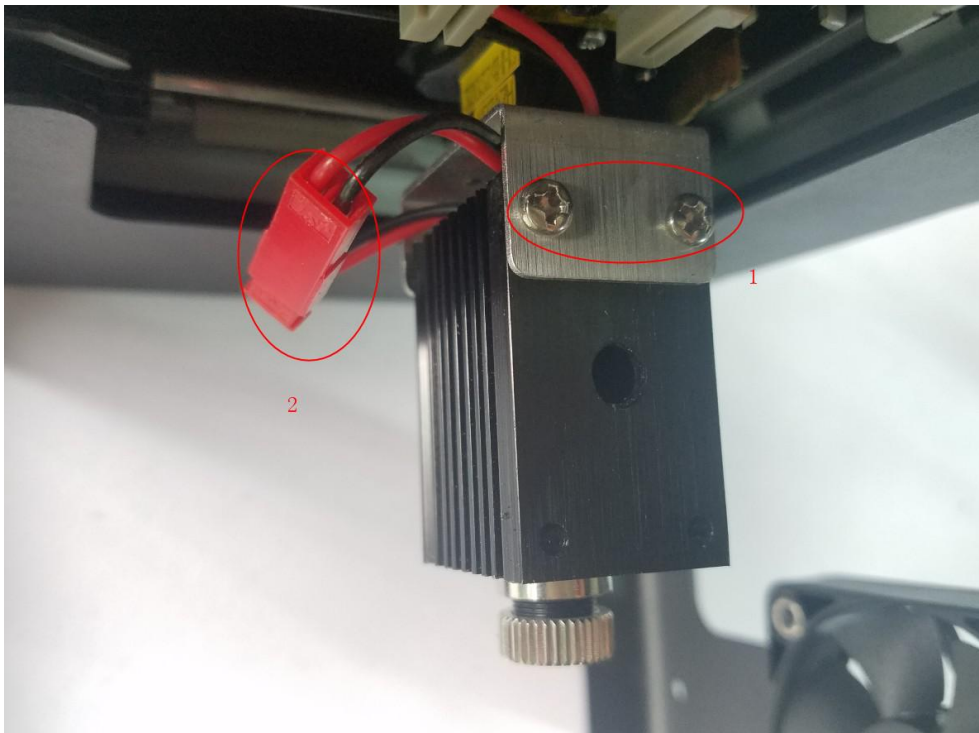
微型激光雕刻机

快速使用手册

产品规格

尺寸	213*140*140mm
包装后尺寸	256*183*183mm
净重量	1.5kg
包装后重量	1.6kg
外壳材质	铁+铝合金
激光头	蓝紫光
雕刻面积	38*38mm
包装清单	1.雕刻机*1 2.数据线*1 3.电源线*1 4.防护镜*1 5.光盘*1 6.雕刻用木片*2

激光头安装方法



安装好后，左右移动激光头，检查行程是否正常。

注意事项

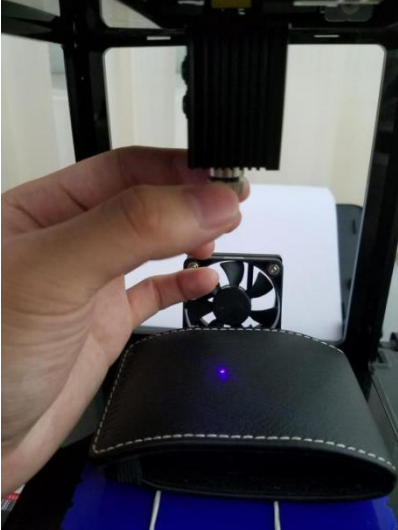
- 1.本品为桌面级家用和玩具型激光雕刻机，不可与工业用激光雕刻机相比。
- 2.激光头不可正对人畜，不可用激光照射眼睛，连续使用 25 分钟左右应该停机散热。
- 3.激光具有一定的能量，请勿将身体部位暴露于激光之下。
- 4.激光雕刻物品有一定限制，可雕刻品有木制品、有机玻璃、可丽耐、纸张、双色板、皮革、树脂、喷塑金属等，不可雕刻纯金属、陶瓷。
- 5.雕刻机在运行过程中不可阻挡其运动，否则有损坏的可能。
- 6.本品不适合 14 岁以下儿童使用。
- 7.软件只支持 windows 系统。
- 8.本品为亚克力制品，不可摔碰，否则有破裂的可能。
- 9.外壳采用激光切割工艺，边角较为锋利，请轻拿轻放，以防划伤。

相关问题处理办法

- 1.机器无法操作，死机
将机器电源线和数据线全部断开并重新插接电脑，最后打开上位机重新连接。
- 2.激光对焦
旋转激光头部调焦帽，使光斑在物体表面汇聚为一个小点。（不同高度的雕刻物体，需要重新对焦光点越小，对焦效果越好，雕刻效果也越好）
- 3.雕刻物体表面无法留下印记
先确保所雕刻物体不是金属或陶瓷等不可灼烧品，再确定激光是否对焦准确和灼烧时间是否设置太小。
- 4.脱机雕刻
如果需要脱机雕刻,需要在下载完程序后重启。黄色功能按键只可在脱机模式下使用，在线模式直接用上位机控制。
- 5.与上位机连接
先将机器与电脑连接，再启动上位机；若中途断开机器，再重连的话，点击软件上的 Connection→ auto connect 即可（或者重启软件）。
- 6.机器不断重启或者开始雕刻就重启
检查电源线和数据线是否全部都插在 5v 电源上，若插接无误再检查供电电源是否是 USB 集线器、劣质充电器和小电流充电宝等可能导致供电不稳的设备。

雕刻之前

1. 调节激光束使其聚焦于一点（放入不同高度的物体时要重新对焦）



判断是否对焦完毕：使光斑直径在物体表面小于 1mm 即可

注意：调焦轮和内部黑色镜筒为分体式设计，如果调焦轮和内部黑色镜筒分离，只需将黑色镜筒旋下，再和调焦轮旋为一体重新安装即可。

注意：物体必须用橡皮筋固定在载物台上，防止雕刻中途漂移。

2. 将数据线和电源线分别插在雕刻机上，另一端接上电脑



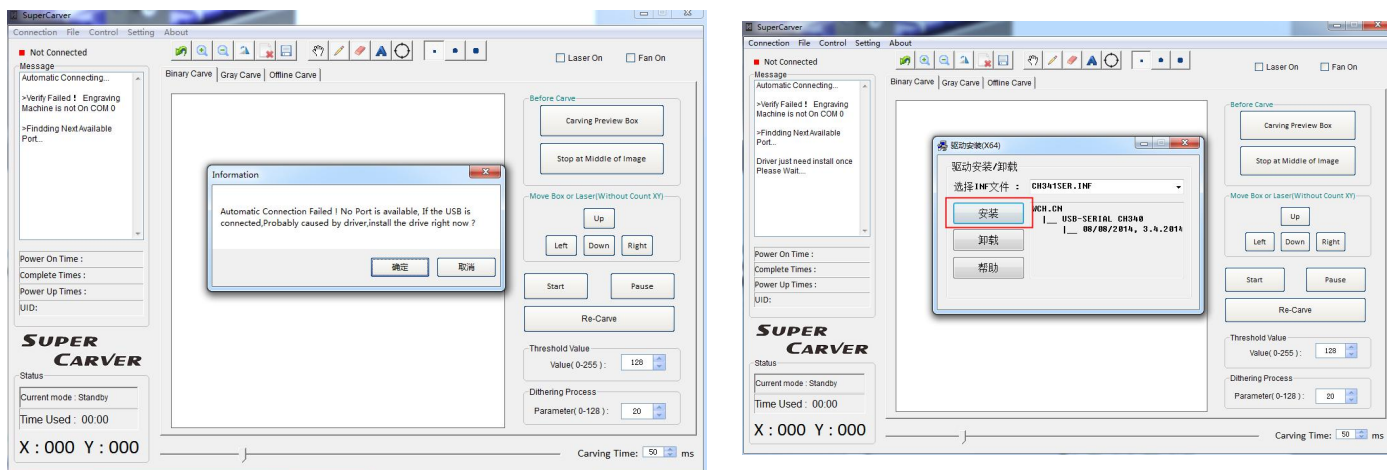
提示：

- (1). 供电电源可用电脑 USB、充电宝、手机 5v 充电器等。
- (2). 若只插一根电源线无法正常雕刻，请将数据线插在 5v 电源上接入，**电源不稳可能导致雕刻出问题。**
- (3). 若只插数据线不插电源线，雕刻机无法启动。（红灯闪烁，软件显示插入电源的提醒）
- (4). 不能通过 USB 集线器供电（电流不够）。

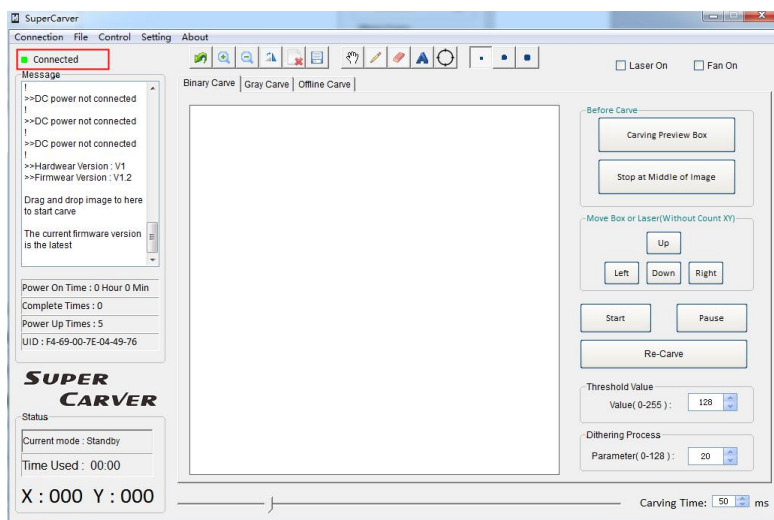
3. 打开上位机

(1). 如果还未安装驱动，软件会提示安装驱动，点击确定

(如果已经安装了驱动，依旧出现这个对话框是因为没有连接雕刻机到电脑，这个时候需要选择否，驱动只需要安装一次)



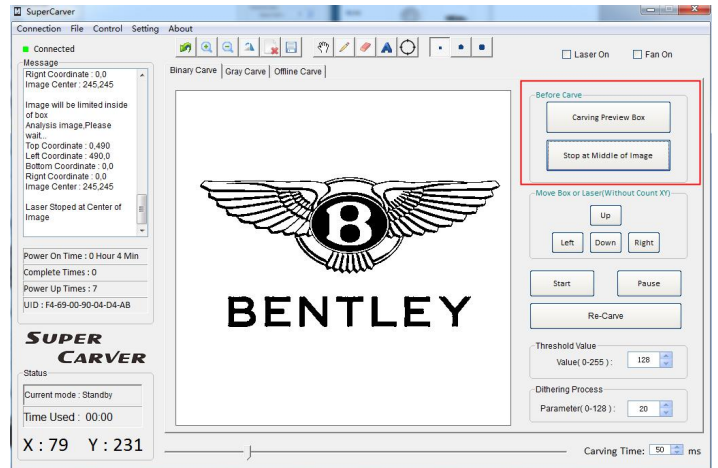
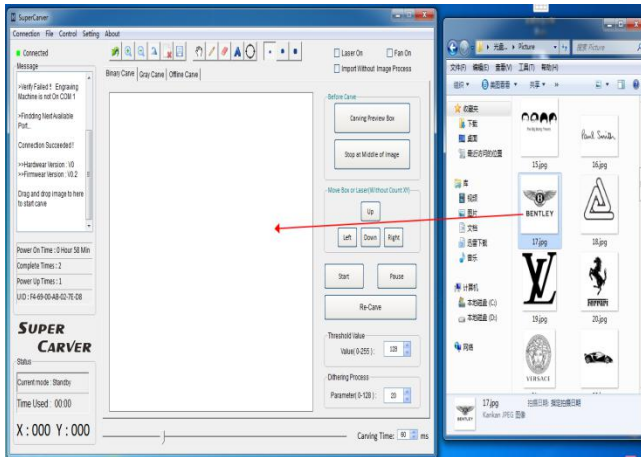
(2). 驱动安装完成，成功连接



一. 雕刻一张图片（黑白）

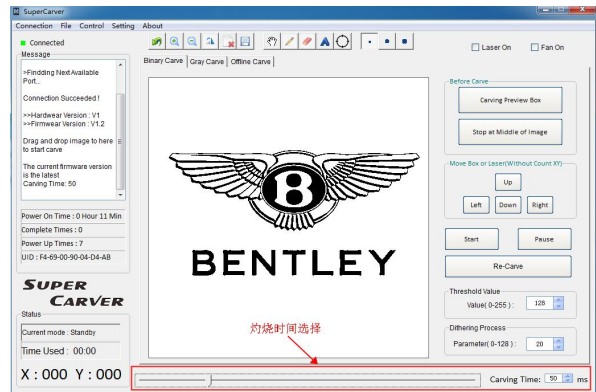
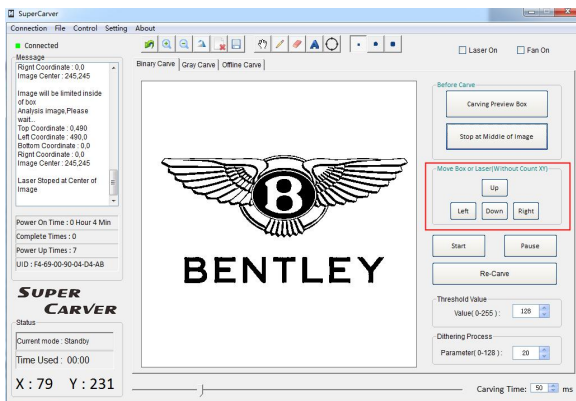
1. 连接状态下选择一张图片拖入白色区域

2. 点击框定位或停在图片中心按键，
观察雕刻机动作，展示图片雕刻位置



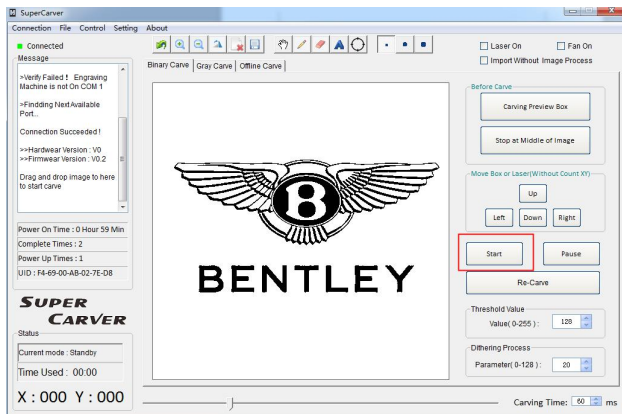
3. 如果对图片位置不满意，可以用
方向键在定位中调整(也可以用按键控制)

4. 选择激光在每个点灼烧的时间，这个
时间越长图片就雕刻的越深。(默认为 50ms)



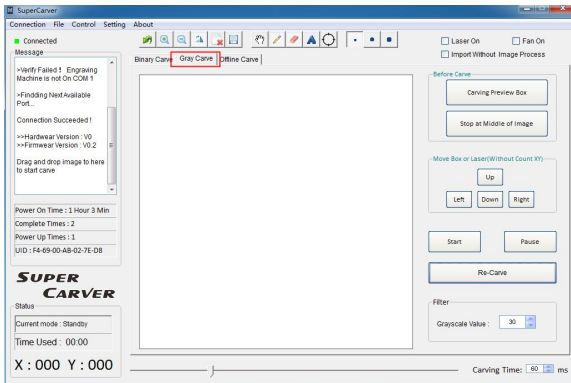
5. 确定好图片位置和灼烧时间后
点击 start 开始在线雕刻（雕刻时不可断开电脑连接）

6. 雕刻成品

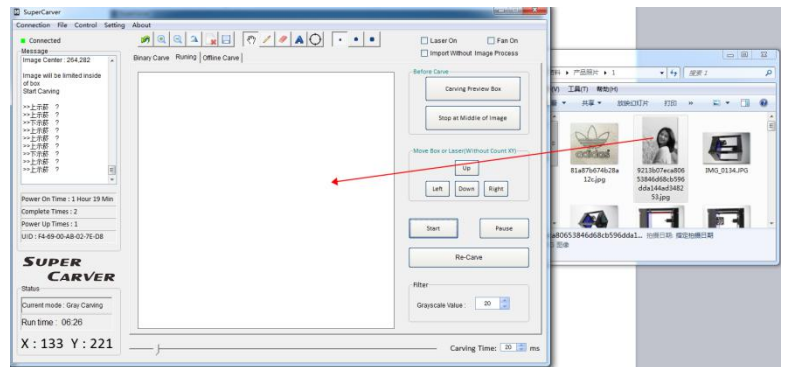


二. 雕刻一张照片（灰度）

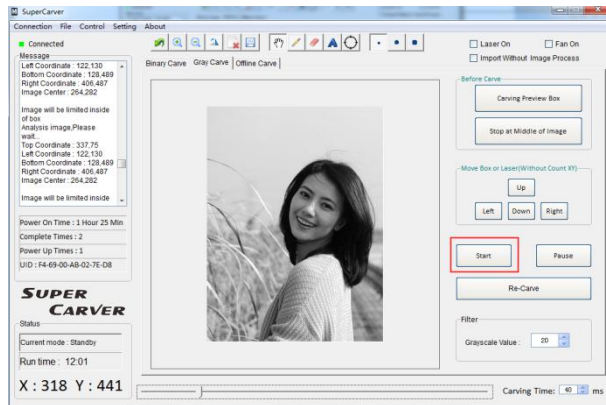
1. 选择标签栏目上的 Gray Carve



2. 选择一张照片拖入



3. 调整好图片位置和灼烧时间后点击 start 按钮在线雕刻（雕刻时不可断开电脑连接）



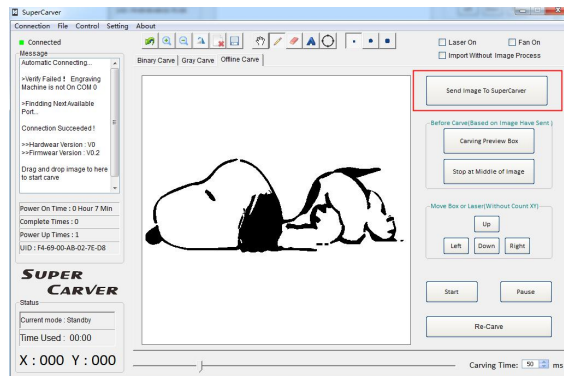
4. 雕刻成品



需要长期的时间积累经验才可以获得好的效果，灼烧时间和对焦效果决定雕刻效果，还有雕刻材料的选择，颜色太亮或者难以灼烧的材料不推荐灰度雕刻，用黑白雕刻可以获得更好的效果，详情请参阅雕刻软件的 [About→Help](#)。

三. 存储一张图片（黑白），脱机雕刻

1. 将栏目标签切换到 Offline Carve 页面
2. 拖入一张要脱机存储的图片，然后发送文件到雕刻机



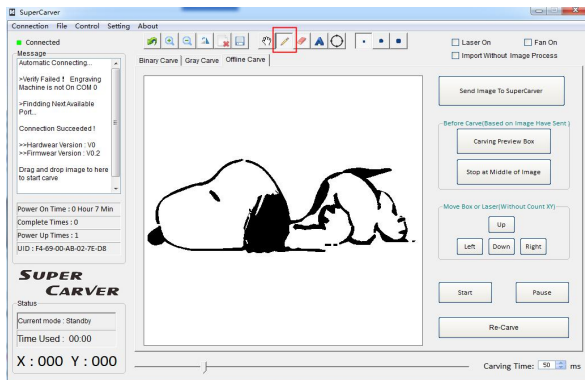
3. 做完以上步骤就可以实现脱机生产，此时可用外部按键控制生产，（在线模式时黄色按键不可用，脱机模式下载后需重新上电）



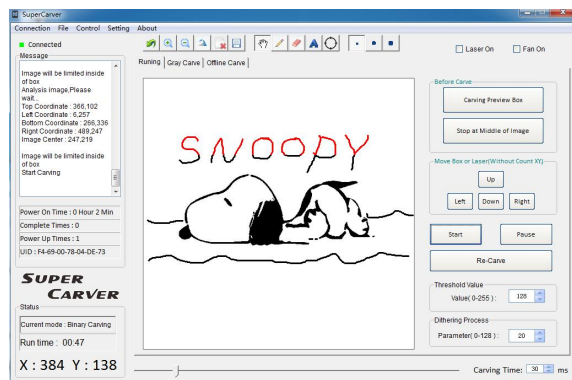
在雕刻的时候，或者雕刻暂停的时候，按上下按键可以设置灼烧时间

四. 涂鸦和文字添加功能

1. 导入一张待涂鸦的图片并选中画笔



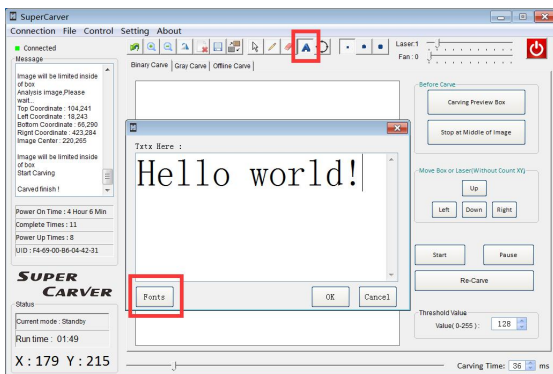
2. 直接在图片上绘画, 画好后调整图片位置并雕刻



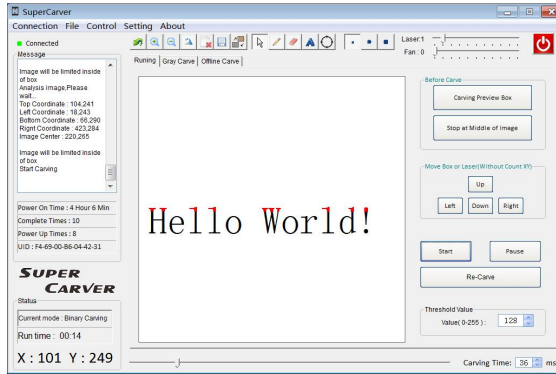
3. 效果图



1. 选中字体输入, 输入文字 (可更改字体)



2. 框定位字体位置, 合适后开始雕刻

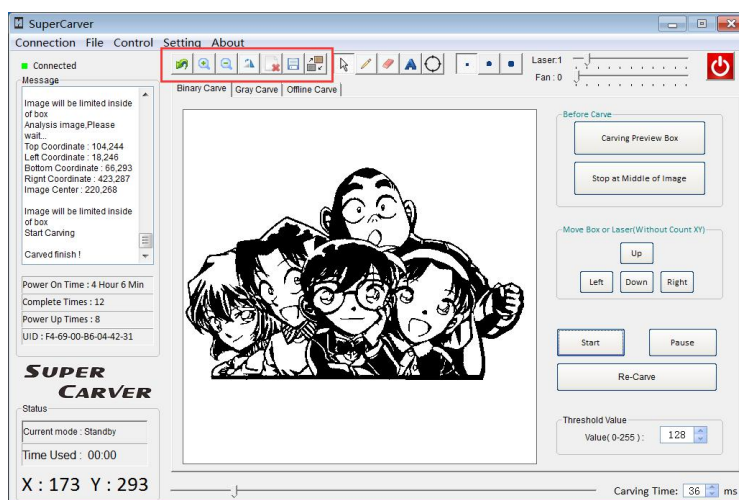


3. 效果图



五. 图片编辑功能

图片编辑区域可依次实现图片的撤回、放大、缩小、旋转、删除、保存和取反（用于刻章）操作。



六. 在线定位刻图

选中在线定位雕刻功能，能够让激光跟随鼠标移动。按下鼠标左键，开启激光，同时移动鼠标即可实现在线雕刻。

